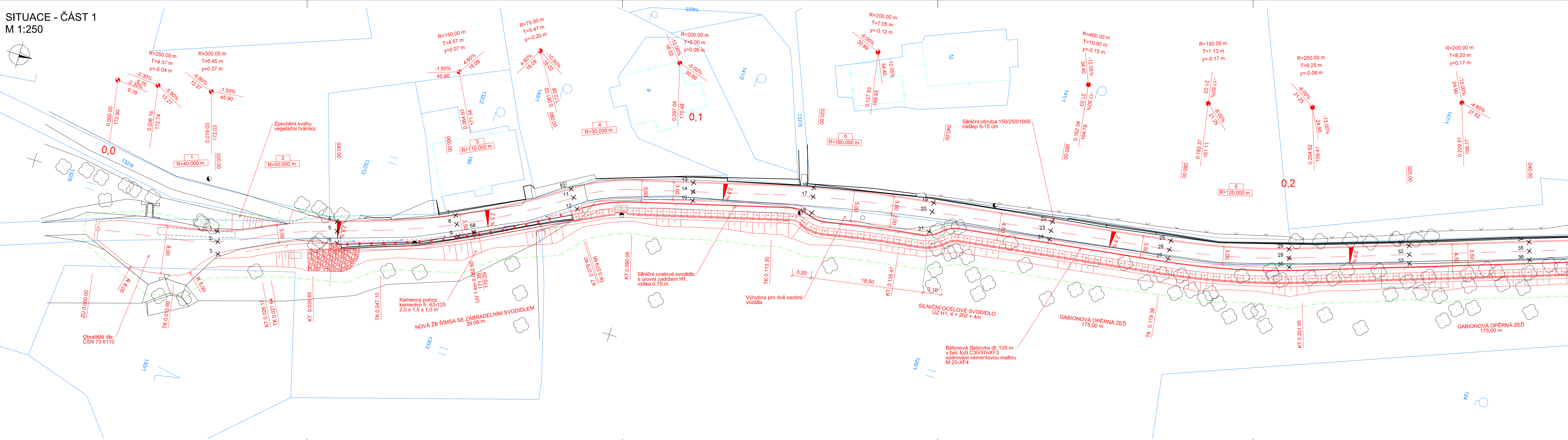
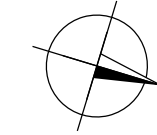


SITUACE - ČÁST 1
M 1:250

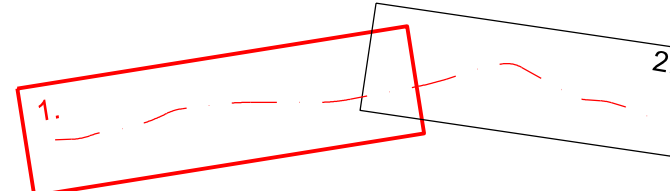


LEGENDA

- KN - hranice katastrálního území
- KN - hranice parcel
- KN - vnitřní kresba parcel
- Zaměření polohopisu a výškopisu
- Parcelní číslo
- Obvod stavby (dočasný zábor)
- Navržené hrany (krajnice, příkopy, hrany)
- Osa komunikace
- Silniční svodidlo
- xy Vytyčovací bod

Poznámka:
Tabulka vytyčovacích bodů je součástí přílohy Technické zprávy

KLAD LISTŮ:



SOUŘADNICOVÝ SYSTÉM S-JTSK
VÝŠKOVÝ SYSTÉM Bpv

INVESTOR

STATUTÁRNÍ MĚSTO DĚČÍN

Magistrát města Děčína
Mírové náměstí 1175/5
405 38 Děčín IV

SO 101 OPRAVA KOMUNIKACE

STAVBA		REKONSTRUKCE MK NA P.P.Č. 497 K.Ú. DOLNÍ ŽLEB		S.A.W. CONSULTING s.r.o.	
VYPRACOVAL		ZODPOVĚDNÝ PROJEKTANT		INVESTOR	
ING. JIŘÍ HENYCH		ING. JIŘÍ HENYCH		STAT. MĚSTO DĚČÍN	
DATUM		TECHNICKÁ KONTROLA		ZAKÁZKOVÉ ČÍSLO	
07/2022		ING. HELENA HLUBUČKOVÁ		2020-031	
STUPEN		MĚŘITKO		DUPSP/PPS	
1:250		ČÁST DOKUM.		Č. PŘÍLOHY	
VYTYČOVACÍ SITUACE - ČÁST 1		D.1.1		8.1	